

1. Bezeichnung

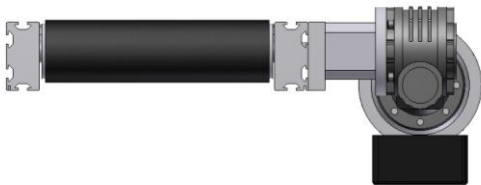
Die Transportbandbezeichnung setzt sich wie folgt zusammen:

Band- Code : KA3060.XXX. XXXX .50.50. ≈XX.X.X.XXX

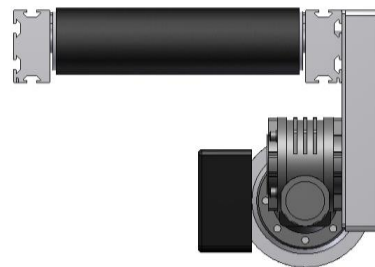
1. Code- Block =	Kopftrieb / Bandholm	KA	30 x 60	mm
2. Code- Block =	Chassisbreite	B =		mm
(Standardbreite)	Gurtbreite	b =		mm
3 Code- Block =	Chassislänge	L =		mm
4 Code- Block =	Umlenkrolle	D ₁ =	50	mm
5 Code- Block =	Umlenkrolle	D ₂ =	50	mm
6 Code- Block =	Bandgeschwindigkeit	V =	≈	m/min. (bei 50 Hz)
7 Code- Block =	Förderrichtung	Code:		
8 Code- Block =	Antriebsseite	Code:		
9 Code- Block =	Motorlage	Code:		

Bemerkung zu : Motorenlage / Indirektantrieb über Kettenrad- oder Zahnriemenantrieb
 Beim Indirektantrieb kann der Getriebemotor, je nach Platzverhältnisse, wie folgt, in zwei verschiedenen Positionen montiert werden:
 H **H**orizontal, der Getriebemotor liegt horizontal unter dem Transportband
 V **V**ertikal, der Getriebemotor liegt vertikal unter dem Transportband

Direktantrieb



Indirektantrieb



Bemerkung zu : Motorenlage / Direktantrieb
 Beim Direktantrieb kann der Getriebemotor, je nach Platzverhältnisse, wie folgt, in vier verschiedenen Positionen montiert werden:
 DHO **D**irekt, **H**orizontal, **O**ben (O = den Bandholm **oben** überragend)
 DHU **D**irekt, **H**orizontal, **U**nten (U = den Bandholm **unten** überragend)
 DVO **D**irekt, **V**ertikal, **O**ben (O = den Bandholm **oben** überragend)
 DVU **D**irekt, **V**ertikal, **U**nten (U = den Bandholm **unten** überragend)

